

GRANICA OPRACOWANIA A, B, C, D

PROJ. OGRODZENIE BUDYNKU

BUDYNEK DO REMONTU I PRZEBUDOWY

OBIEKTY DO WYBURZENIA

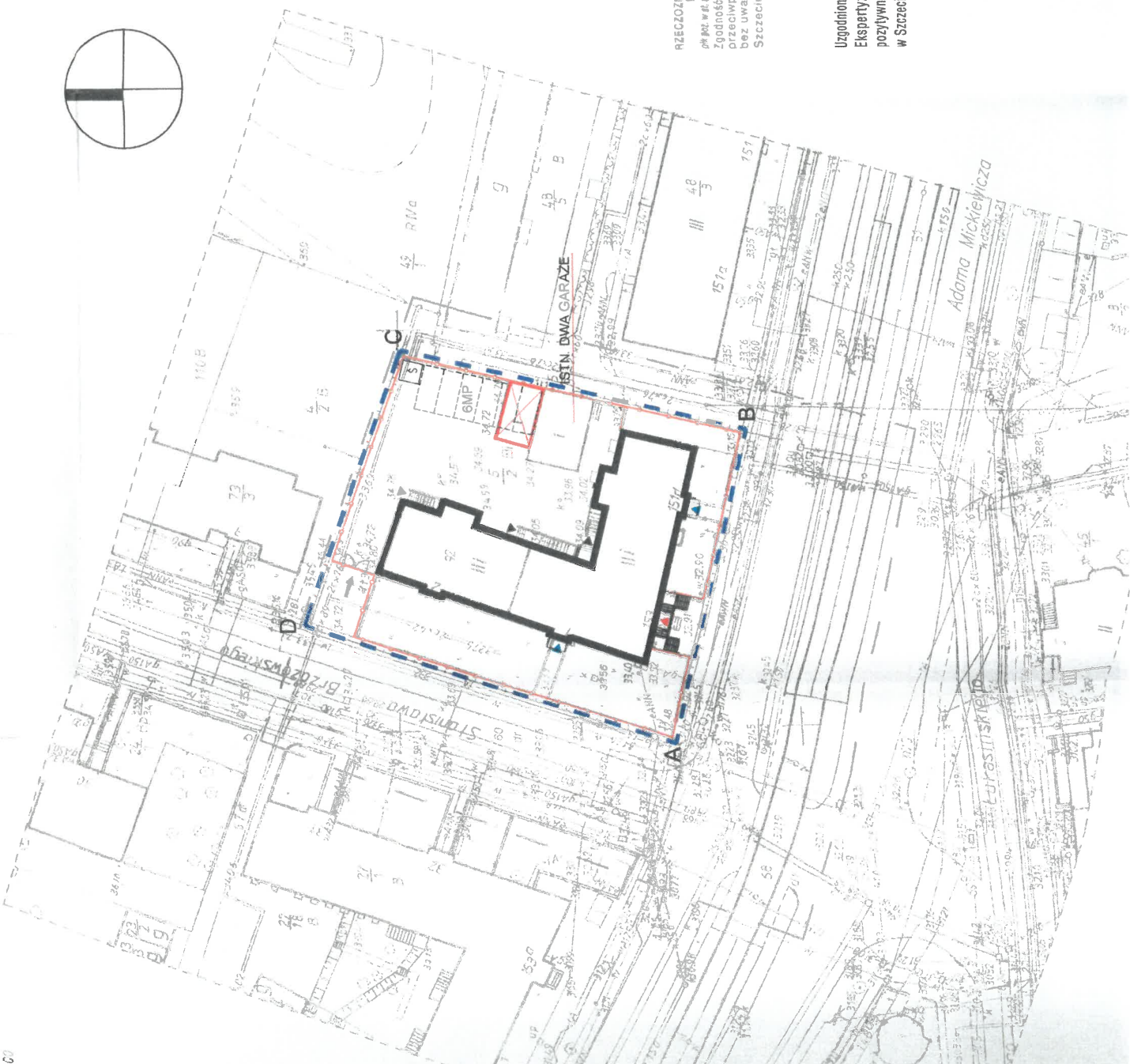
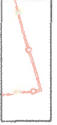
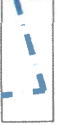
WEJŚCIE GŁÓWNE DO BUDYNKU

WYJŚCIE EWAKUACYJNE
WEJŚCIE POMOCNICZE DO PIWNIC

WJAZD NA DZIEDZINIEC WEWNĘTRZNY

MIEJSCA POSTOJOWE DLA SAMOCHODÓW

ŚMIETNIK



Oluy
M.10.06

RZECZOZNAWCA DO SPRAW ZABEZPIECZEN
PRZECIWOPOŻAROWYCH
nr 02 w st. nr. mgr inż. *Monika Grabowska* UP. KGP 7921403
Zgodność projektu z wymaganiami ochrony
przeciwpożarowej stwierdzam
bez uwag: *17.09.2006*
Szczecin, dn. *17.09.2006*

1:1000
10/10

Uzgodniono pod warunkiem opracowania
Ekspertyzy Technicznej i uzyskania
pozytywnego postanowienia KW Pęca zadaną
w Szczecinie

Wykonawca: PROKON - PRJEKTOWANIE mgr inż. MONIKA GRABOWSKA 71-112 Szczecin, ul. Poniatowskiego 60/4	
Branża: ARCHITEKTURA	
Skala: 1:500	
Data: 09.2006	
Nazwa obiektu: REMONT I PRZEBUDOWA BUDYNKU POLICJI NA II WYDZIAŁ PROKURATURY APELACYJNEJ W SZCZECINIE	
Adres: Szczecin, ul. Mickiewicza 151d, 153 i Brzozowskiego 1.2	
Investor: Prokuratura Apelacyjna Szczecinie, ul. Stożława 6	
IVTUT	

X-36250.00

Y-86850.00



Wtórnik nadaje się do celów projektowych

SZCZECIN
ul. Mickiewicza 151d, Brzozowskiego 1,2
GEOMAX
Andrzej Rybnik
ul. Hrubieszowska 35/9
71-047 SZCZECIN
tel./faks 091 483-56-48

SKALA 1:500
Kierownik zespołu:
Andrzej Rybnik
Andrzej Rybnik
nr uprawnień zawodowych 15228

Wykonano metodą: **skanowanie, kalibracja, łączenie arkuszy**

KERG 2874/2006

Niniejszy arkusz wtórnik sporządzono na podstawie:
1. mapy zasadniczej w skali 1:500, nr arkuszy: 8-02 A-78
2. pomiaru obrotowych elementów (różnice wysokości-średniowestnie)
3. opracowanych geodezyjnych elementów planu, zapozorowania
przeciętnego (nie-regularny, sieć-ukł-ty)

Uzbrojenie podziemne opracowano na podstawie:
Nie opracowywano

W związku tym, nie gwarantuję się
kompletności a dokładność uzbrojenia położenia jest niższa
od dokładności kartanastrikowej mapy

Na niniejszym arkuszu wtórnik wykazano następujące projekty obiektów
budowlanych, w tym uzbrojenia podziemnego terenu:

Informacje dodatkowe:

- zakres pomiaru
- Mapa sporządzona zgodnie z obowiązującymi przepisami
- Nie wykruca się bliźnienia w terenie uzbrojenia, o którym brak było informacji branżowych
- nie zostało odwołane w czasie inwentaryzacji geodezyjnej,
- na treści, formie i zakresie mapy odpowiada wykonawca.
- Skopii: kartanastrikowej wtórnik jest zgodny z przepisami instrukcji technicznej K-1 "Podstawowa Mapa Kraju"
- Wzajemne trwanie obiektów obowiązuje podlegają wyłączeniu przez jednostkę wykonawstwa geodezyjnego.

Kierownik jednostki wykonawstwa geodezyjnego

Andrzej Rybnik
Andrzej Rybnik

Wpisano do rejestru wtórników: